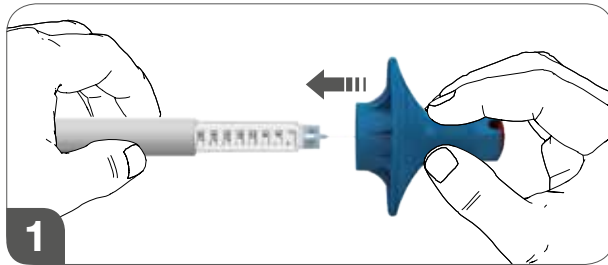


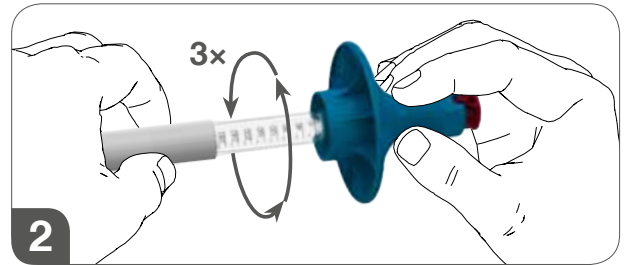


Anwendungsschritte

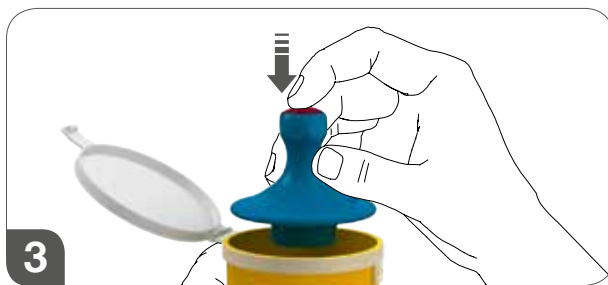
Einfache Anwendung des Needle Remover für mylife™ Pen-Nadeln



1

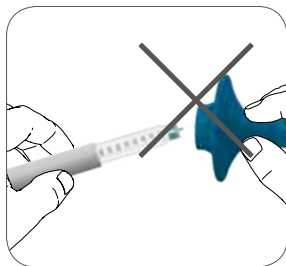


2

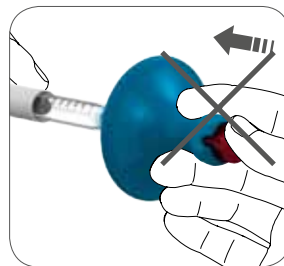


3

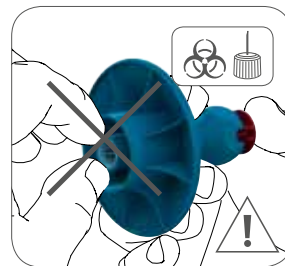
1. mylife™ Needle Remover™ und Injektionspen mit aufgesetzter Pen-Nadel gerade zusammenstecken.
2. Pen wie oben abgebildet halten und in angegebener Richtung dreimal bzw. so lange drehen, bis die Pen-Nadel vom Injektionspen abgeschraubt ist. mylife™ Needle Remover™ mit einer Hand festhalten.
3. mylife™ Needle Remover™ dicht über die Öffnung der Entsorgungsbox halten und Pen-Nadel durch Drücken des roten Knopfes auswerfen. Die Öffnung der Entsorgungsbox muss einen Durchmesser von mindestens 4 cm aufweisen.



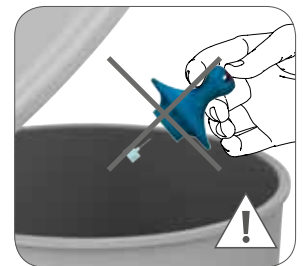
mylife™ Needle Remover™ und Injektionspen dürfen keinen Winkel bilden (kein Biegen)!



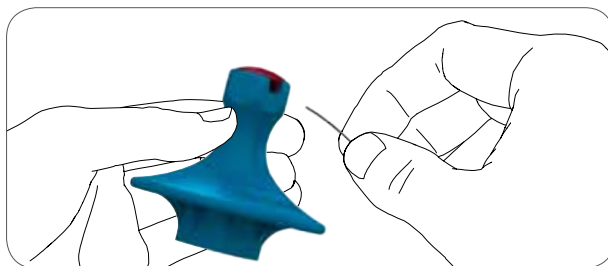
Roten Knopf niemals drücken, wenn mylife™ Needle Remover™ und Injektionspen mit aufgesetzter Pen-Nadel zusammengesteckt werden!



Pen-Nadel nicht mit den Fingern berühren.



Pen-Nadeln nicht im Hausmüll entsorgen. Geeignete Entsorgungsboxen benutzen (fragen Sie Ihren Apotheker), damit sich niemand versehentlich stechen kann.



1. Kordel in die am roten Knopf vorgesehene Öffnung einfädeln.
2. mylife™ Needle Remover™ mit Kordel an geeigneter Stelle aufbewahren.

